

Informações e contato

Acesse o QR Code ao lado para mais informações sobre o projeto.



Por dentro da Vila Extrema

Curiosidades sobre nosso vilarejo

Espinhaço

Estamos localizados no Espinhaço, a única cordilheira do Brasil. Ela se estende por mais de mil quilômetros entre Minas Gerais e Bahia, abriga ecossistemas únicos, formações rochosas impressionantes e é reconhecida como Reserva da Biosfera pela UNESCO. Estar aqui significa vivenciar uma das regiões naturais mais ricas, diversas e belas do país.



Rota das 10 cachoeiras

A Vila Extrema integra a Rota das 10 Cachoeiras, um percurso oficial que conecta trilhas, comunidades e algumas das paisagens mais marcantes da Serra do Espinhaço. Aqui está um de seus grandes destaques: a Cachoeira da Fumaça, que pode ser a primeira ou a última cachoeira da rota, dependendo do sentido escolhido pelo visitante.



Base comunitária

Estamos localizados no Espinhaço, a única cordilheira do Brasil. Ela se estende por mais de mil quilômetros entre Minas Gerais e Bahia, abriga ecossistemas únicos, formações rochosas impressionantes e é reconhecida como Reserva da Biosfera pela UNESCO. Estar aqui significa vivenciar uma das regiões naturais mais ricas, diversas e belas do país.



Capital das cachoeiras

Estamos em Congonhas do Norte, conhecida como a capital das cachoeiras de Minas Gerais. Essa abundância de nascentes, rios e formações rochosas faz de Congonhas do Norte um refúgio perfeito para quem busca contato direto com a natureza. Estar na Vila Extrema significa estar no coração desse cenário: próximo a diversas trilhas, mirantes e cachoeiras que encantam visitantes de todo o país.

Um refúgio acolhedor para quem deseja se reconectar com a natureza, desfrutar da hospitalidade mineira e viver experiências autênticas.



Contraponto

Somos sede do Espaço Educacional Contraponto, um projeto de grande relevância socioambiental na região. Aqui, educação, sustentabilidade e comunidade caminham juntas: o Contraponto desenvolve ações em permacultura, agroecologia e bioconstrução, fortalecendo a autonomia dos moradores e promovendo práticas que preservam o meio ambiente.



Aventura

Somos um cenário perfeito para quem busca aventura. Com montanhas, trilhas técnicas e rios encachoeirados, a região é ideal para canyoning, trail run e mountain bike. Aqui, a natureza do Espinhaço cria desafios e paisagens que transformam qualquer prática esportiva em uma experiência inesquecível.



Travessias

A Vila Extrema é ponto de partida para algumas das travessias mais incríveis da Serra do Espinhaço. Daqui saem caminhos lendários, como as travessias Extrema-Cemitério do Peixe, Extrema-Fechados, Extrema-Tabuleiro e Extrema-Lapinha. Esses roteiros revelam paisagens únicas, campos rupestres, montanhas, rios cristalinos e toda a força natural do Espinhaço.



Serra do Intendente

A Vila Extrema mantém uma relação direta com o Parque Estadual Serra do Intendente. Aqui, a população atua junto à gestão do parque, contribuindo para ações de preservação, educação ambiental e desenvolvimento socioambiental.



vila extrema

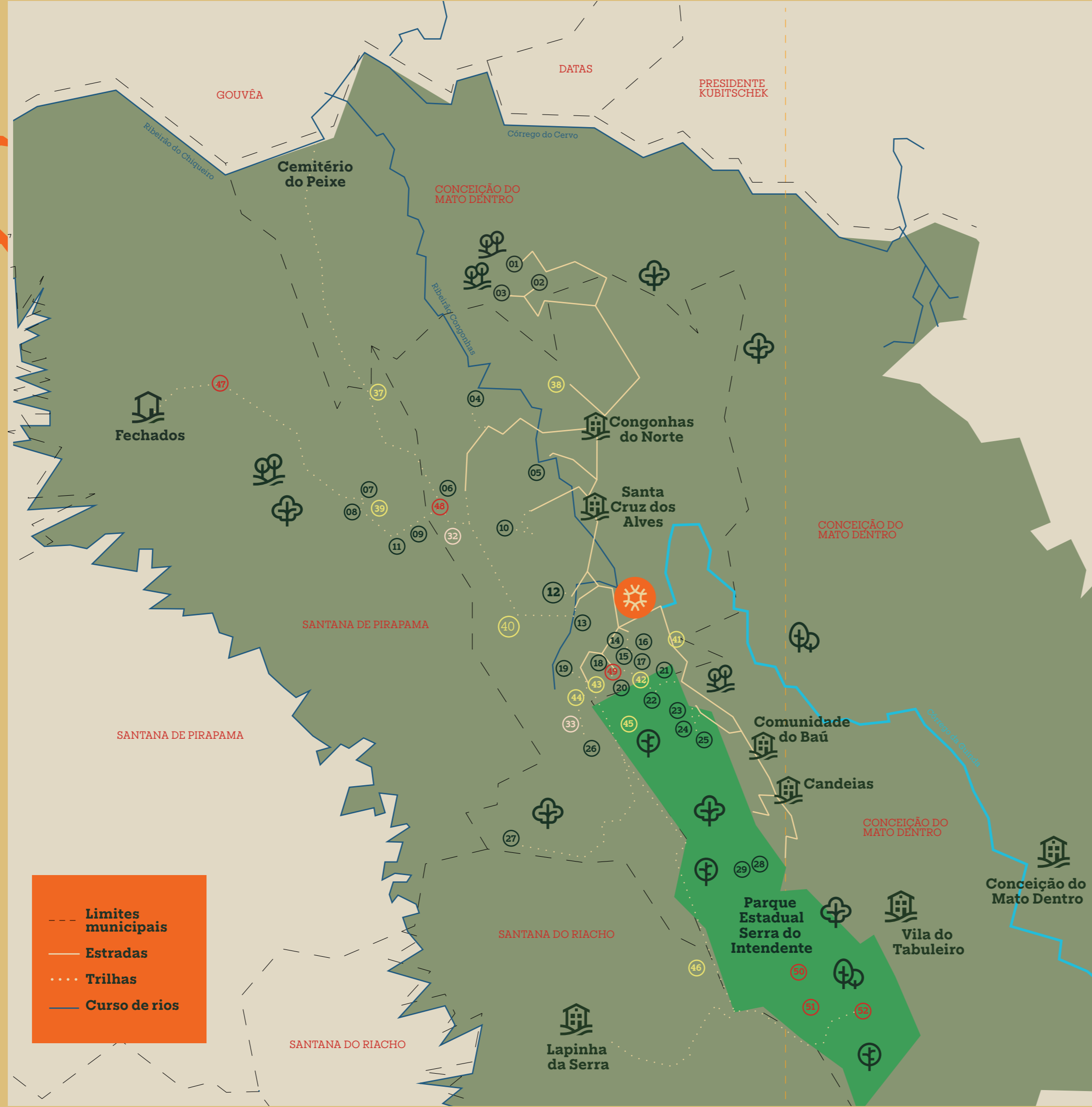


Natureza e Aventuras

A Vila Extrema é uma comunidade rural situada em Congonhas do Norte, Minas Gerais, município conhecido como a capital mineira das cachoeiras. Estamos a aproximadamente 200 km de Belo Horizonte e a 30 km de Conceição do Mato Dentro.

Em nossa região já foram catalogadas mais de 60 cachoeiras, e neste material selecionamos algumas delas para inspirar o seu roteiro. Antes de visitar qualquer atração, lembre-se sempre de consultar guias locais sobre o nível de dificuldade das trilhas e as condições das estradas de acesso, que podem variar conforme a época do ano.

A Vila Extrema é um ponto estratégico para quem aprecia natureza, aventura e esportes ao ar livre, oferecendo fácil acesso a diversos atrativos da região, conforme indicado no mapa.



Guia de navegação

Cachoeiras, Vales e travessias, Fotografáveis, Pontos de apoio

Cachoeiras

- 01 Cachoeira do Maurício
- 02 Cachoeira da Mutuca
- 03 Cachoeira Águas Claras
- 04 Cânion do Lageado
- 05 Cachoeira do Levi
- 06 Cachoeira das Virgens
- 07 Cachoeira da Samabaia
- 08 Cachoeira Chiquinho da Escola
- 09 Corredeiras do Cedro
- 10 Cânion do Zezinho
- 11 Cachoeira do Cedro
- 12 Água Debaixo do Chão
- 13 Cachoeira Carapinas
- 14 Cachoeira Filipa
- 15 Cachoeira da Fumaça
- 16 Cachoeira da Cobra
- 17 Cachoeira Ambrosia
- 18 Cachoeira da Ponte
- 19 Cachoeira do Zico
- 20 Cachoeira Maravilhas
- 21 Cachoeira Sumitumba
- 22 Cachoeira Sumitumba de Cima
- 23 Cachoeira Celina
- 24 Cachoeira da Prainha
- 25 Cachoeira Teixeira
- 26 Cachoeira da Rosinha
- 27 Cachoeira Bicame
- 28 Cachoeira Rabo de Cavalo
- 29 Cachoeira do Altar

Vales e Travessias

- 30 Travessia Extrema - Cemitério do Peixe
- 31 Travessia Extrema - Fechados
- 32 Vale do Barbado
- 33 Vale da Rosinha
- 34 Circuito Cânion do Peixe Tolo
- 35 Travessia Extrema - Tabuleiro
- 36 Travessia Extrema - Lapinha

Fotografáveis

- 37 Sítio Arqueológico de Arataca
- 38 Mirante Serra do Luca
- 39 Pintura Rupestre
- 40 Mirante Capão de Congonhas
- 41 Mirante do Vale Parauninhas
- 42 Mirante Imbaúbas
- 43 Pedra da Coroa
- 44 Mirante da Rosinha
- 45 Caverna das Andorinhas
- 46 Cruzeiro dos Tropeiros

Pontos de apoio

- 47 Ponto de Apoio: Valtinho
- 48 Casinha do Barbado
- 49 Fazenda Imbaúbas
- 50 Ponto de Apoio: Zé da Olinta
- 51 Ponto de Apoio: Chico Niquinho
- 52 Portaria Parque Municipal do Tabuleiro

Lugares para se encantar

Nossas cachoeiras são um espetáculo à parte. Em um único dia, você pode facilmente conhecer mais de uma e se encantar com tanta beleza.



(13)



(16)



(20)



(02)



(15)



(01)

Cachoeira Carapinas (13)
Cachoeira Maravilhas (20)
Cachoeira da Fumaça (15)

Cachoeira da Cobra (16)
Cachoeira Águas Claras (02)
Cachoeira do Maurício (01)